

## 対応機器

シーメンスヘルスケア社Cアーム

- Cios Spin
- Cios Alpha
- Cios Fusion
- Cios Select FD
- Cios Select

## 構成

受信機※組み合わせ可能

送信機

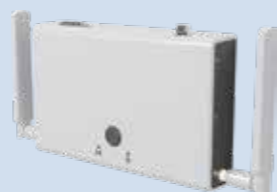
SCOPEYE無線 (SEYE-WL1-SET)



GVスマートグラス (GV-200-SP)



GV-200C送信機 (GV-CX2)



SCOPEYE無線 (SEYE-WL1-SET)

- SCOPEYE本体 (SEYE-SG1)
- 無線受信機 (SEYE-WL1)
- バッテリー

GVスマートグラス (GV-200-SP)

- スマートグラス
- 無線受信機
- バッテリー

GV-200C送信機 (GV-CX2)

- 送信機本体
- AC電源

## 製品仕様

### SEYE-SG1 (SCOPEYE スマートグラス)

表示性能	解像度	1920×1080
	画角	対角約40度
	仮想画面サイズ	70インチ相当 (2.5m先のモニターとして)
寸法		約160mm×約250mm×約170mm (突起部除く)
重さ		約475g (本体のみ)
その他		3D対応可能
一般名称		内視鏡ビデオ画像プロセッサ
クラス分類		一般医療機器 特定保守管理医療機器
販売名		メディカルスマートグラス SCOPEYE「SEYE-SG1」
届出番号		13B3X10275000006

### SEYE-WL1 (SCOPEYE無線受信機)

電源	バッテリー	リチウムポリマー/バッテリー10,000mAh
	駆動時間	約3.5h連続使用可
	充電アダプター	AC100V 50/60Hz
寸法		164mm×94mm×35mm (突起部除く)
重さ		約380g (バッテリーを除く)
一般名称		内視鏡ビデオ画像プロセッサ
クラス分類		一般医療機器 特定保守管理医療機器
販売名		メディカルスマートグラス用無線受信機 SCOPEYE「SEYE-WL1」
届出番号		13B3X10275000007

### GV-200-SP (受信機・スマートグラス)

表示性能	解像度	1280×720
	画角	対角約23度
	仮想画面サイズ	40インチ相当 (2.5m先のモニターとして)
寸法	スマートグラス	約160mm×約250mm×約170mm (突起部除く)
	受信機	約162mm×約92mm×約33mm
重さ	スマートグラス	約69g (シェード、ケーブル除く)
	受信機	約240g (バッテリー、ケーブル除く)
その他		3D対応可能
一般名称		内視鏡ビデオ画像プロセッサ
クラス分類		一般医療機器 特定保守管理医療機器
販売名		メディカルスマートグラス GOD VISION GV-200-SP
届出番号		13B3X10275000006

### GV-CX2 (送信機)

映像仕様	入力	DVI-D / D-sub (D-sub to DVIケーブルにて入力可)
	エンコード	H.264
無線仕様	無線方式	IEEE802.11n 5GHz
	アンテナ方式	MIMO対応
電源入力		AC100V 50/60Hz (電源アダプター)
消費電力		最大6w
寸法		200 x 124 x 40 mm
重さ		750g
その他		USB typeC (メンテナンス用/給電用)
一般名称		内視鏡ビデオ画像プロセッサ
クラス分類		一般医療機器 特定保守管理医療機器
販売名		メディカルスマートグラス GOD VISION GV-CX2
届出番号		13B3X10275000004
JMDNコード		18034000



〒106-0041 東京都港区麻布台2-4-2 保科ビル4F  
 ☎03-6807-4126  
 平日 10:00~12:00/13:00~18:00 (当社指定休業日を除く)  
 ✉medical@inbyte.jp https://inbytemedical.com

代理店

カタログコード: CL\_GV-200C2\_03 (2021年04月現在)



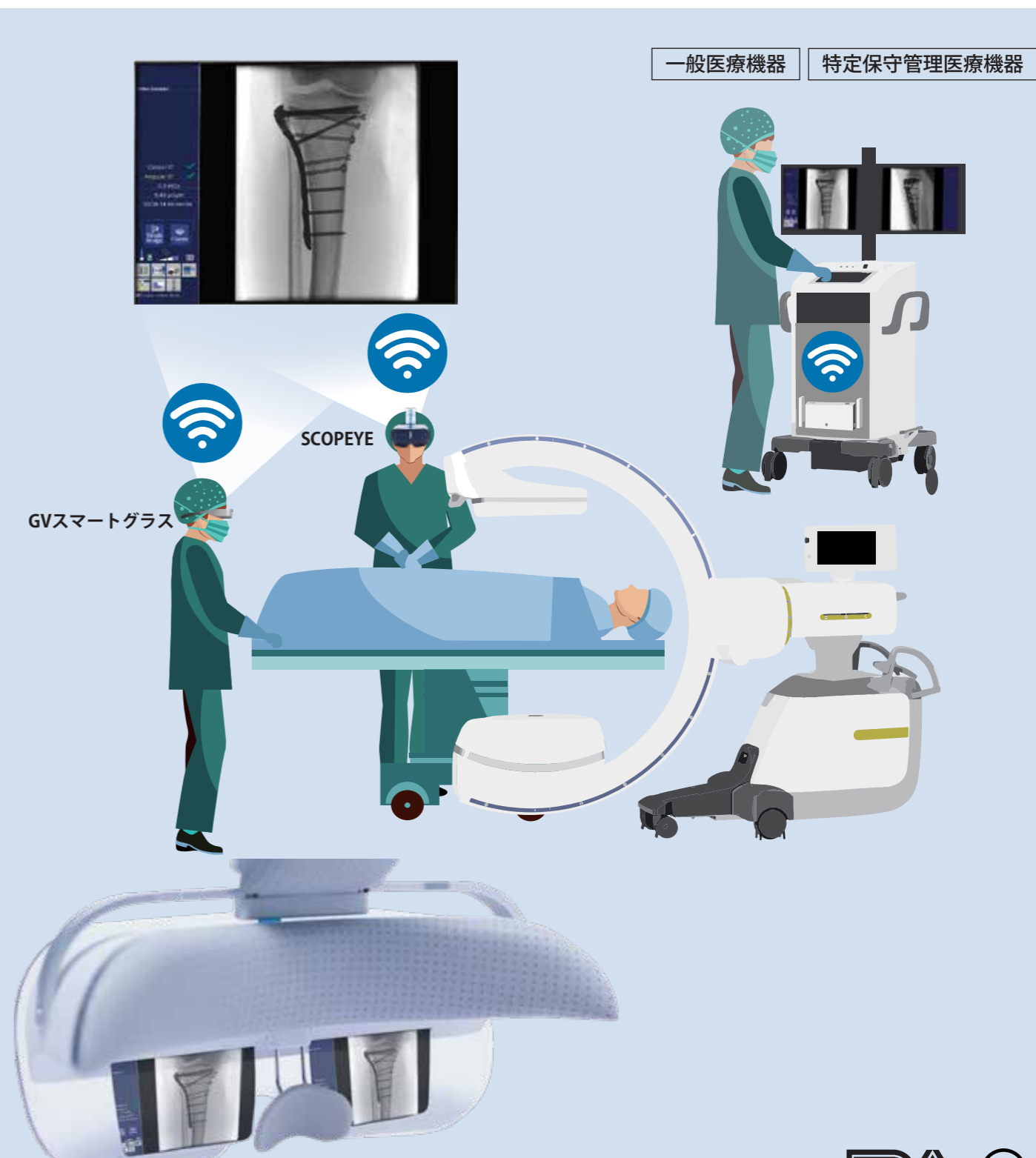
ゴッドビジョンの紹介や、実際の映像をスマートフォンでご確認いただけます。

# SCOPEYE®

スコープ・アイ

Cアームをより効率的に利用!

撮影画像を無線でスマートグラスに投影し、立ち位置を気にせず確認

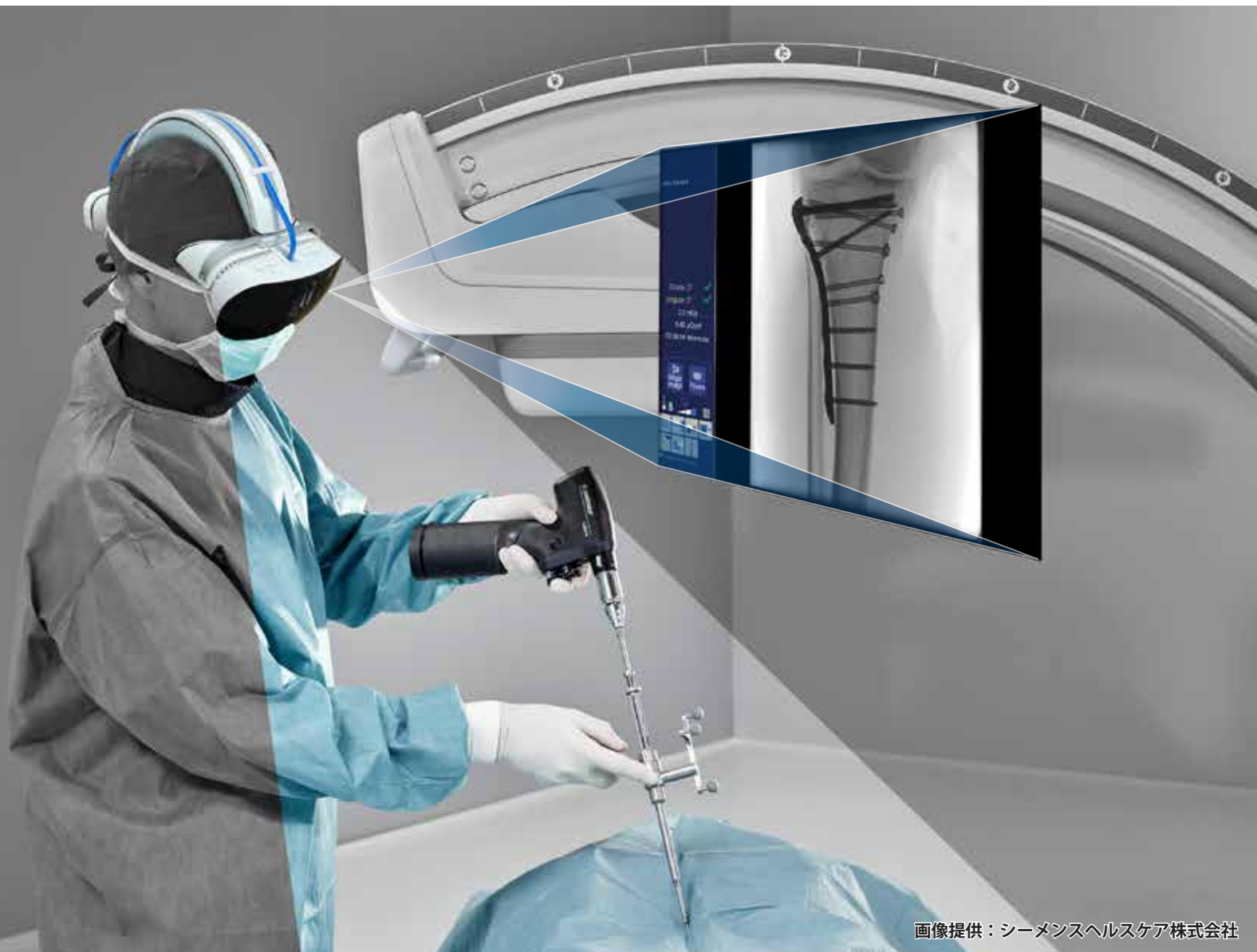


医療用ウェアラブル・ディスプレイE.U.D  
 \*EUD: Eyes Up Display (目の前ディスプレイ)



## 視界を遮らないスマートグラス採用 グラスをかけたまま手元の手技が可能

本製品では手元が確認できるスマートグラスを採用しており、上下に視野が開いております。  
視線を正面に向ければCアームの映像を確認でき、視線を手元に下げればそのまま手技が可能となります。



画像提供：シーメンスヘルスケア株式会社

## 無線で複数名に同時配信 混雑するオペ室でも邪魔せず指導や研修にも最適

本製品では最大3名まで同時に利用が可能となります。  
術者と助手にはもちろん、指導医や見学者など教育ツールとしても使えます。



画像提供：シーメンスヘルスケア株式会社

## シーメンスヘルスケア社Cアームでの動作確認済 電源+映像の配線のみで、簡単に接続可能

送信機は、DVI-D端子とD-sub端子からの入力に対応しています。  
旧機種から最新機種まで、外部出力端子のあるCアームに幅広く対応します。



画像提供：シーメンスヘルスケア株式会社

## ニーズに合わせてスマートグラスタイプが**選択・組み合わせ**可能

メディカル スマートグラス		
	<b>SCOPEYE無線</b>	<b>GVスマートグラス</b>
解像度	1080p(フルHD)	720p(HD)
視野角(FOV)	40°	23°
画面サイズ	2.5m先の70インチ相当	2.5m先の40インチ相当
フレームレート	30fps	15fps
映像遅延	約70ms	約70ms
3D対応	○	○
バッテリー駆動時間	約3.5時間	約6時間

