

製品イメージ

フロントカメラ



セット内容



フロントカメラ

ブラケット

専用microSDHC (32GB)



シガー用電源コード(4m)

接着テープ2枚
(セットパックは4枚)

設置キット



ユーザーマニュアル

リアカメラ

リアカメラ接続ケーブル
(6m)



セットパックに付属

オプション(別売)

オプション(別売)

GPSモジュール

常時電源コード

偏光フィルタ



オプション(別売)

オプション(別売)

コンボジット端子用
AVケーブル

4極ミニプラグ用
AVケーブル

本体仕様

型番	CR-2000S CR-2000S セットパック
寸法	フロント: 93×65×43 mm リア: 35.8×35.8×35.8 mm
重さ	フロント: 163g リア: 41g
記録媒体	専用MicroSDHCカード(最大32GBまで対応) SDHCカード(拡張用/最大32GBまで対応) ※Class10以上
音声入出力	入力: 内蔵マイク(フロントカメラ内蔵) 出力: 内蔵スピーカー 8Ω(フロントカメラ内蔵)
Gセンサー	3軸Gセンサー(+2g/-2g)
入力端子	microUSB B type (リアカメラ接続専用)
ビデオ出力	コンボジット映像端子 黄色(オプション) 4極3.5Φミニプラグ(オプション)
電源	12V 3A ※24V車には対応しておりません
消費電力	最大 約5W(リアカメラ使用・LEDオン時)
バッテリー	スーパーキャパシタ
温度	動作温度: -10℃~60℃ 保存温度: -10℃~70℃
プレーヤー動作環境	Windows Vista / Windows 7 / Windows 8 ※専用プレーヤーの動作に必要となります
本体設定項目	衝撃感度(5段階) 駐車中 衝撃感度(5段階) 動体検知感度(5段階/オフ) メモリ割り当て変更(5パターン) 液晶表示(オフ/常に表示) メニューボタン表示(オフ/常に表示) LED点灯(3パターン/オフ)

撮影仕様

画像センサー	2.4メガピクセル SONY CMOSセンサー(フロント・リア共通)
視野角	対角136度/水平115度/垂直72度(フロント・リア共通)
動画サイズ	最大 1920×1080 30fps(フロント・リア共通)
エンコード形式	H.264 (MPEG4) / PCM
動作モード	通常モード 駐車モード(振動による判定)
記録方式	常時録画(通常モードのみ) 衝撃感知録画(通常/駐車モード) 緊急録画(通常モードのみ) 動体検知録画(駐車モードのみ)
映像設定項目	走行中解像度(1920×1080/1600×900/1280×720) 駐車中解像度(1920×1080/1600×900/1280×720) フレームレート(30fps/15fps) ※15fpsはリアのみ設定可 シャープネス(5段階) 明るさ(5段階) 夜間の明るさ(5段階) WDR(オン/オフ)



FINEVu
CR-2000S



インバイト
株式会社INBYTE www.inbyte.jp
〒105-0013 東京都港区浜松町1-17-4 第2丸芝ビル2階

サポートセンター

- * 本製品に関するお問い合わせ・サポートは日本国内限定とさせていただきます。
- * 通話中の場合、しばらく経ってからおかけ直しください。
- * 年末年始などのサポートセンター休業日は、ご対応できない場合がございます。

電話番号 03-6809-1702
※受付時間 10:30~18:00 / 土・日・祝祭日および弊社指定休業日を除く

メールアドレス admin@inbyte.jp

圧倒的高性能を発揮する2カメラ

CR-2000Sは**2カメラタイプのドライブレコーダー**です。前方(フロント)カメラでの録画に加え、後方(リア)カメラを接続することにより、後方も同時撮影することができます。追突や当て逃げなど思わぬ事態が発生した場合にも、重要な証拠を残すことができます。

前後ともにフルHD画質、SONY製センサー搭載

フロントカメラ・リアカメラともに、1920×1080 / 30fpsの高画質撮影に対応しています。また、センサーには【**SONY Exmor CMOSセンサー**】を採用し、夜間や暗い場所においても鮮明に撮影を行います。事故への備えに留まらず、ドライブ風景の記録用としてもお使いいただけます。

急な飛び出しも見逃さないワイドビュー

視野角はフロントカメラ・リアカメラともに**対角136度／水平115度／垂直72度**のワイドビュー。左右からの急な割り込み・飛び出しも見逃しません。死角を最小限に抑え、周囲の状況を広く捉えます。

2カメラは個別設定を適用可能

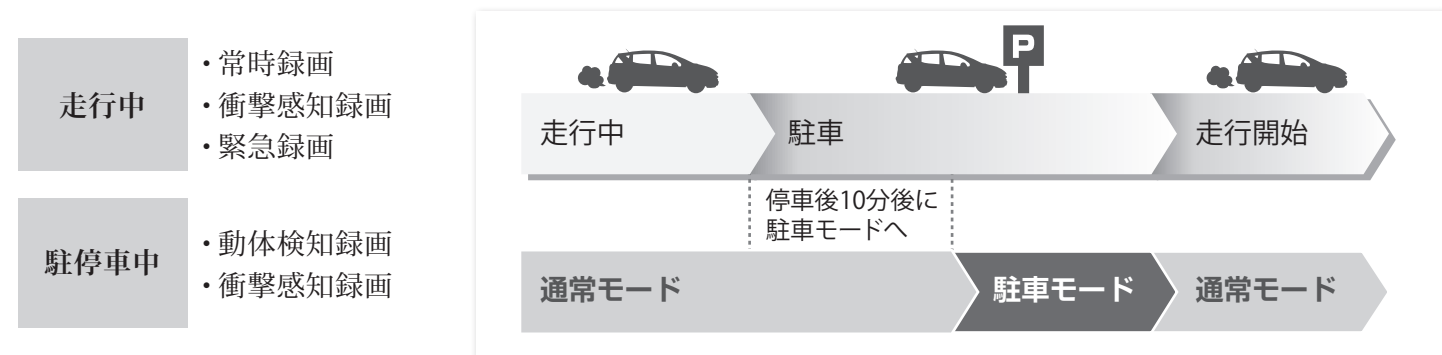
明るさや撮影解像度などの一部設定は、**フロントカメラ・リアカメラそれぞれに設定が可能**となっています。前方・後方の環境差を吸収する、解像度を変えて保存容量の効率化を図るなど、ユーザーの目的にフレキシブルに対応します。



場面に応じた多彩な撮影モード

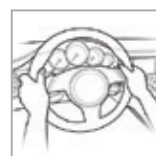
車両の状況にあわせた効率的な撮影

走行中は【通常モード】で撮影を行い、駐停車中は自動で【駐車モード】に切り替わります。駐車モード中は常時録画を行わない代わりに、前後2カメラで動体や衝撃を監視して車両を守ります。
※駐車モードを使用するためには、オプションの【常時電源コード】が必要です。



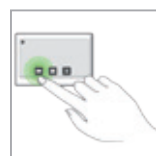
4つの録画方式

CR-2000Sには4つの録画方式があります。走行中は常時録画を行い、衝撃があった場合は衝撃感知録画に自動で移行します。残しておきたい大切なシーンは、緊急録画を行うことで前後の映像を専用フォルダに保存することができます。駐停車中は前後の2カメラで動体を監視します。動体を検知した場合、その前後の映像を専用フォルダに保存します。また、駐停車中も衝撃感知録画を行うことができるので、駐車中のトラブル対策にも役立ちます。



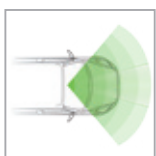
常時録画

エンジンをかけると自動で撮影を開始し、走行中は常に撮影し続けます。



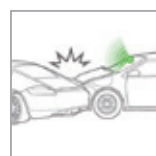
緊急録画

緊急録画ボタンをタッチすると開始され、タッチする前10秒・後50秒の映像が専用フォルダに保存されます。



動体検知録画

駐停車中に動体を検知すると自動で開始されます。検知する前10秒・後20秒の映像は専用フォルダに保存されます。



衝撃感知録画

走行中・駐停車中に衝撃を検知すると自動で開始されます。検知する前10秒・後20秒の映像は専用フォルダに保存されます。

操作性に優れた液晶タッチパネル

フロントカメラ背面の液晶画面にはタッチパネルを採用。アイコンを用いたグラフィカルな画面により、**パソコンを経由することなく設定を変更**したり、**録画したデータを開覧**することが可能になりました。

ユーザーニーズに対応する豊富な設定項目

CR-2000Sでは、ドライブレコーダーに求められる多様なニーズに対応できるよう、豊富な設定項目を備えています。録画解像度や明るさのほか、メモリーカードに対し各録画方式が占める容量の割合なども変更が可能となっています。

見やすい・操作しやすい液晶画面

運転の邪魔にならず動画を確認できるサイズとして、3.5インチのワイド液晶画面が採用されました。設定の変更や録画データの閲覧を車上で行うことが可能となり、より利便性が高まりました。

選べる液晶画面設定でストレスフリーに

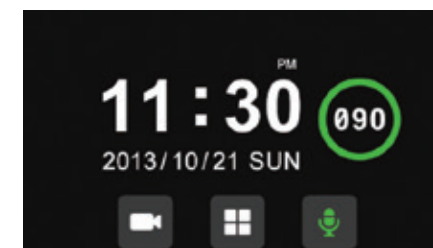
通常、走行時はフロントカメラのリアルタイム映像が表示されています。表示はリアカメラへの切り替えも可能なほか、**2カメラの映像を同時出力して、前後方の撮影状況を一目で確認することも可能**です。リアルタイムの映像を表示したくない場合には、待機画面に変更することもできます。これらの画面切り替え動作は、タッチひとつで実行できます。また、液晶表示が運転の妨げとなるような場合は、本体設定によって操作時以外の液晶表示をオフにすることもできます。



フロントカメラまたはリアカメラ映像



デュアルスクリーン映像



待機画面

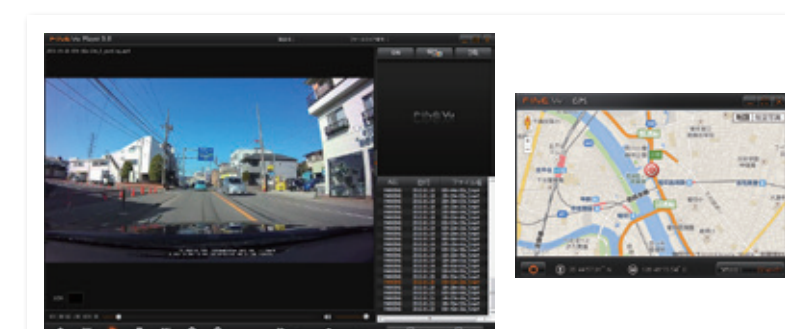
microSD / SDカードが併用可能

従来のmicroSDカードに加え、**拡張用SDカードが使用可能**になりました。2つのカードを併用する事で、走行中に記録した録画データと駐停車中に録画したデータを分散して保存することができます。



パソコン用の便利な専用プレイヤー

FineVuPlayerは、録画データをパソコン上でスムーズに再生できる専用プレイヤーです。2カメラの映像を1画面で同時再生できるほか、動画を再生しながら任意の部分を拡大表示することもできます。その他にも、画像キャプチャ、再生速度の制御、夜間映像の補正などの多彩な機能が備わっています。GPS情報を持つ録画データの場合には、**グーグルマップに位置情報を同期させ、撮影した映像と同時にリアルタイムでの確認も可能**です。



本体設定項目

設定可能項目	備考
衝撃感度	5段階
駐車中 衝撃感度	5段階
動体検知感度	5段階/オフ
メモリ割り当て変更	5パターン
液晶表示	オフ/常に表示
メニューボタン表示	オフ/常に表示
LED点灯	3パターン/オフ

フロントカメラ・リアカメラ設定項目

設定可能項目	フロントカメラ	リアカメラ
解像度(走行中)	○	○
解像度(駐車中)	○	○
fps(フレーム数)	× ※1	○
シャープネス	○	× ※2
明るさ	○	○
夜間の明るさ	○	× ※2
WDRのオン/オフ	○	× ※2

※1 30fpsに設定されており、変更することはできません。
 ※2 フロントカメラ側で設定した内容に準じます。