

R151に準拠 トラック用

巻き込み事故防止 AI カメラシステム i7

AIによる
高精度
認識技術

側方衝突警報装置に係る協定期則（第151号）R151に準拠



音と表示
で警告

ウインカー
連動

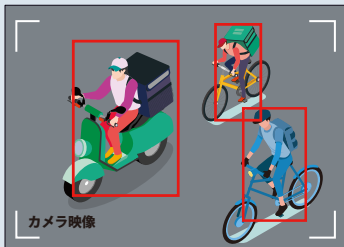
自転車・バイク
検知

独自AI
アルゴリズム

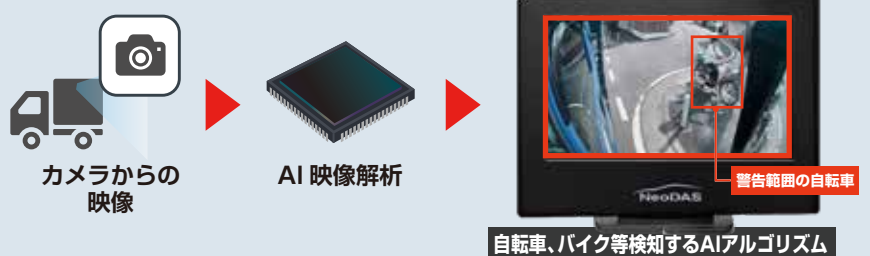
リアルタイム
映像分析技術

カメラ
IP69K

AIで自転車、バイク等を検知



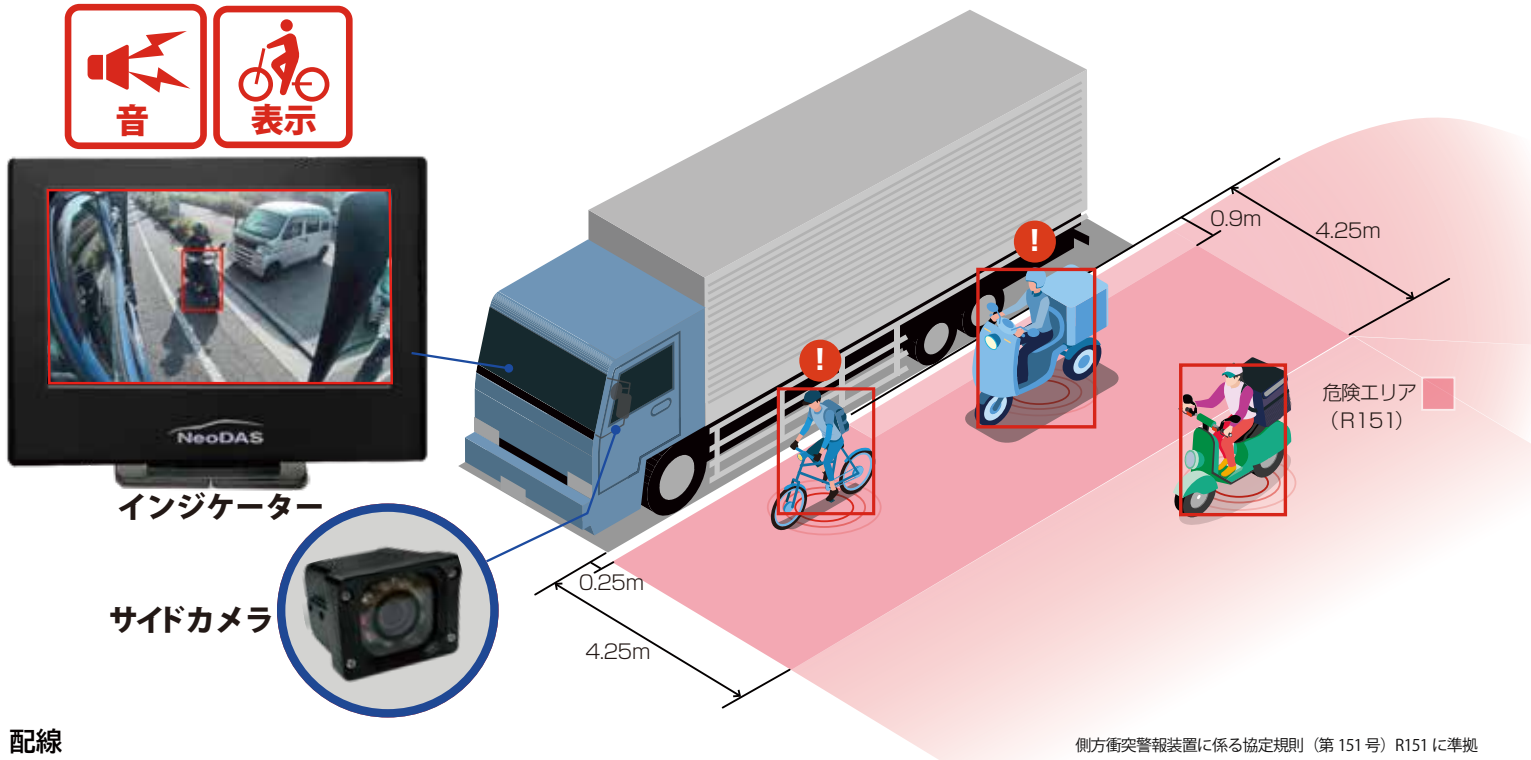
リアルタイムで映像分析し、音と表示で警告



動作
イメージ

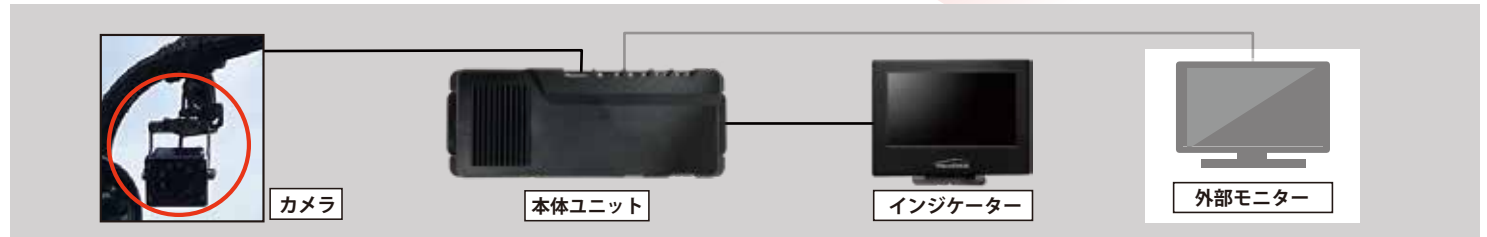


危険エリア内の「自転車・バイク」を認識し音と表示で危険を警告



配線

側方衝突警報装置に係る協定期則 (第151号) R151 に準拠



カメラ取付け例



インジケータ取付け例



主な製品仕様



センサー	CMOSセンサー
画角	対角140°
	水平118° 垂直60°
有効画素数	100万画素
防水性能	IP69K
赤外線LED	搭載
動作温度	-20~70℃
大きさ	52mm×53mm×43mm
重さ	約178g



画面サイズ	4.3インチ
タッチパネル	加圧式タッチパネル 設定
Function	画面表示 ブザー
動作温度	-20~70℃
大きさ	118mm×84mm ×28mm
重さ	約171g



車速入力	GPSによる30km/h以下で警告
トリガー入力	ウインカー信号 ブレーキ信号
電源電圧	DC12V~24V
動作温度	-20~70℃
大きさ	175mm×63mm ×27mm
重さ	約172g
V-OUT	CVBS端子(AHD・NTSC)

Invite to the new value
inbyte

〒106-0041 東京都港区麻布台2-4-2 保科ビル4F
☎03-6809-1702
平日10:00~12:00/13:00~18:00(当社指定休業日を除く)
✉ admin@inbyte.jp



詳細はこちらを
ご参照ください。

販売店

カタログコードCL_AI_side_01(2022年10月現在)