

R158に準拠 トラック用

# 後方事故防止 AI カメラシステム*i8*

AIによる  
高精度  
認識技術



音と表示  
で警告

バックギア  
連動

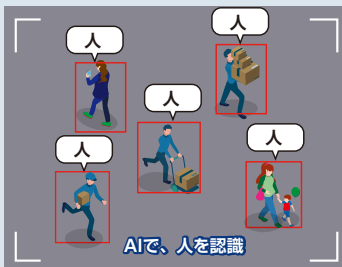
人  
検知

独自AI  
アルゴリズム

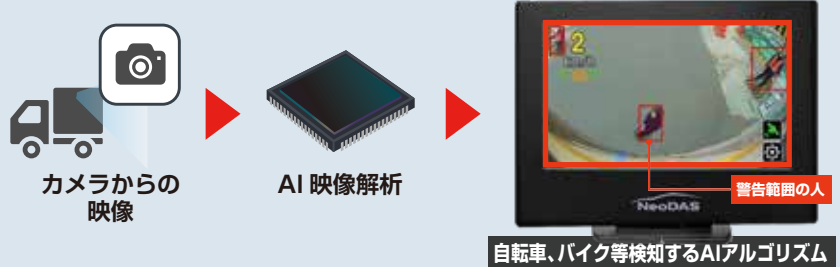
リアルタイム  
映像分析技術

カメラ  
IP69K

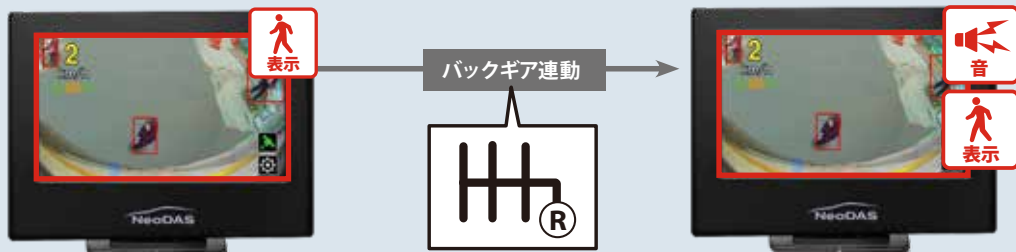
AIで人を検知



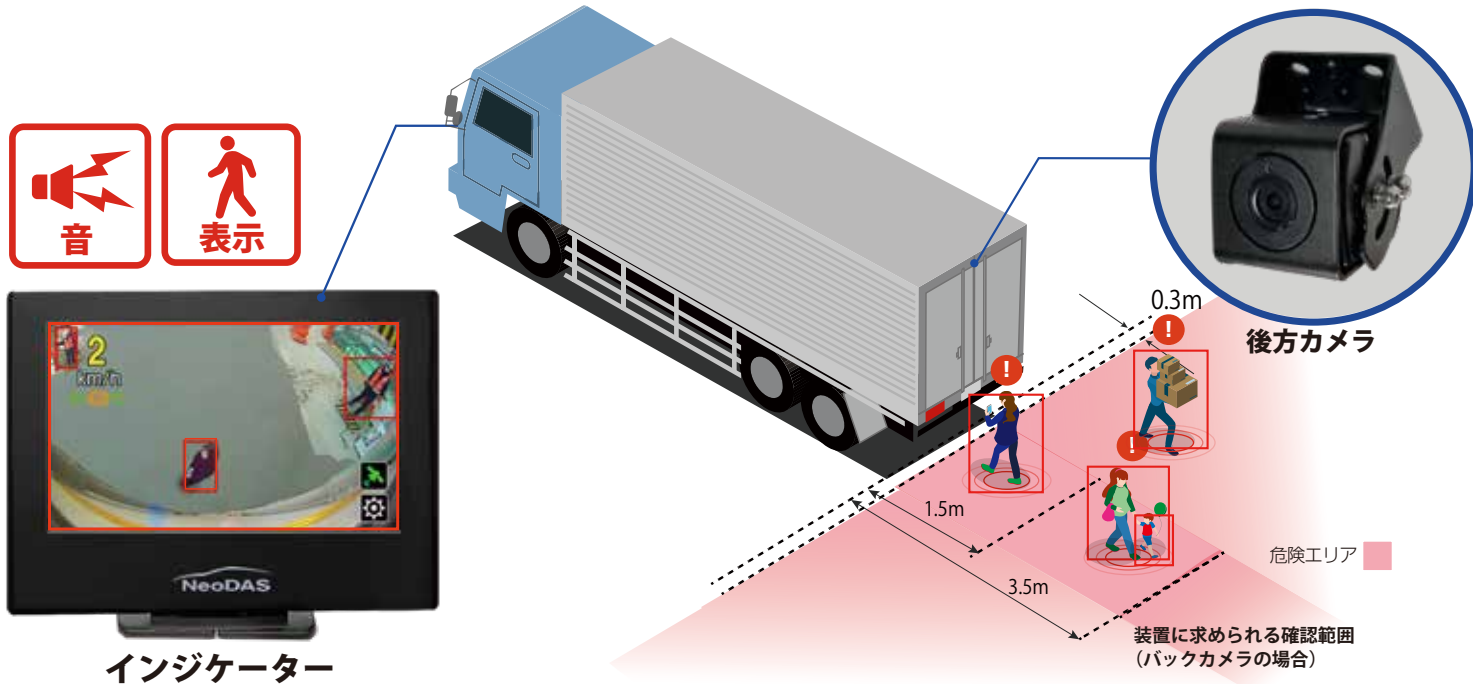
リアルタイムで映像分析し、音と表示で警告



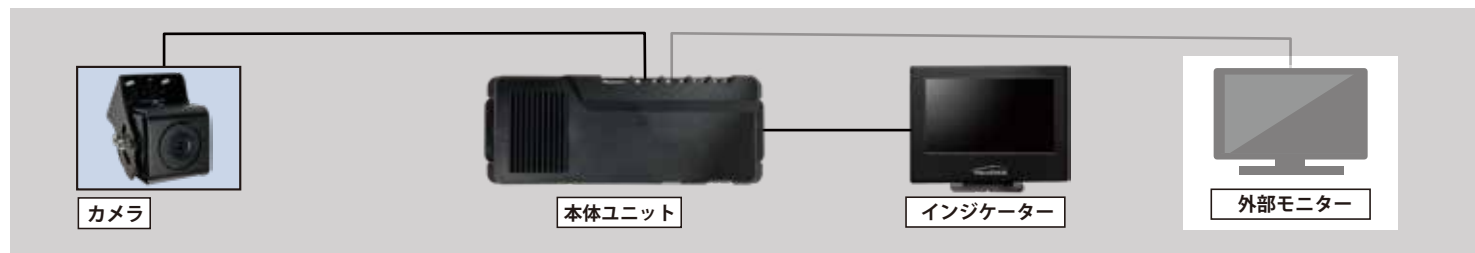
動作  
イメージ



# 危険エリア内の「人」を認識し音と表示で危険を警告



## 配線(i8)



## カメラ取付け例



## インジケータ取付け例



## 表示事例



## 主な製品仕様

|            |       |                           |               |          |                     |               |        |                     |
|------------|-------|---------------------------|---------------|----------|---------------------|---------------|--------|---------------------|
| <p>カメラ</p> | センサー  | CMOSセンサー                  | <p>インジケータ</p> | 画面サイズ    | 4.3インチ              | <p>本体ユニット</p> | 車速入力   | GPSによる30km/h以下で警告   |
|            | 画角    | 対角160°<br>水平129°<br>垂直70° |               | タッチパネル   | 加圧式タッチパネル<br>設定     |               | トリガー入力 | ウインカー信号<br>ブレーキ信号   |
|            | 有効画素数 | 100万画素                    |               | Function | 画面表示                |               | 電源電圧   | DC12V~24V           |
|            | 防水性能  | IP69K                     |               | 動作温度     | ブザー                 |               | 動作温度   | -20~70℃             |
|            | 動作温度  | -20~70℃                   |               | 大きさ      | 118mm×84mm<br>×28mm |               | 大きさ    | 175mm×63mm<br>×27mm |
|            | 大きさ   | 35mm×42mm×32mm            |               | 重さ       | 約171g               |               | 重さ     | 約172g               |
| 重さ         | 約107g |                           |               | V-OUT    | CVBS端子(AHD・NTSC)    |               |        |                     |

Invite to the new value  
**inbyte**

〒106-0041 東京都港区麻布台2-4-2 保科ビル4F  
☎03-6809-1702  
平日10:00~12:00/13:00~18:00(当社指定休業日を除く)  
✉ admin@inbyte.jp



詳細はこちらを  
ご参照ください。

販売店

カタログコードCL\_AI\_back camera\_01 (2023年02月現在)