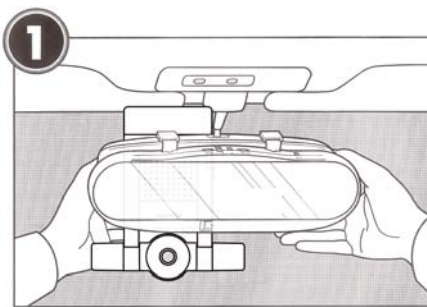
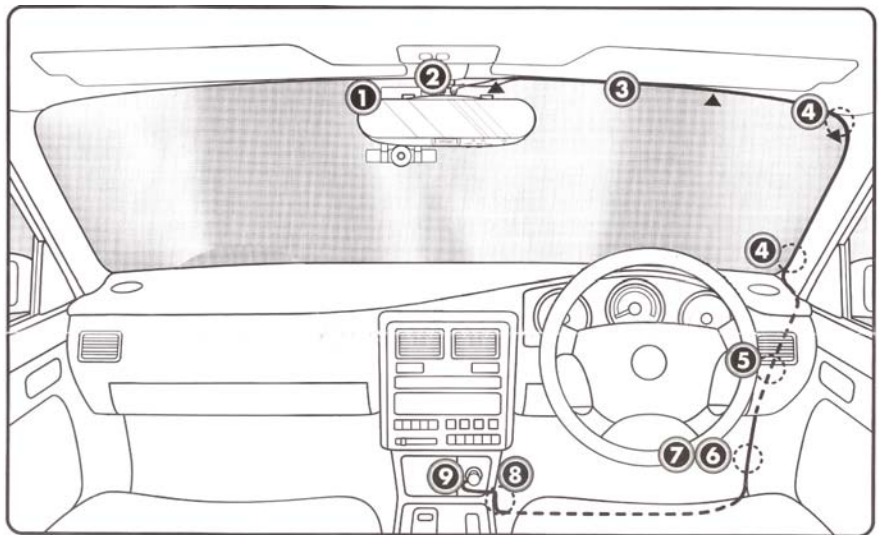
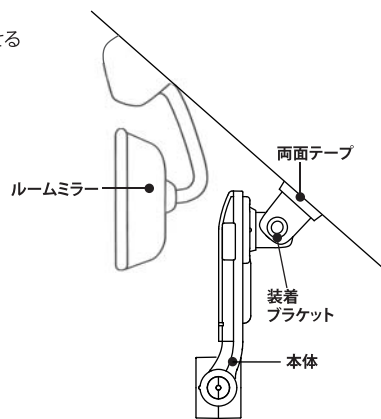


## 注意

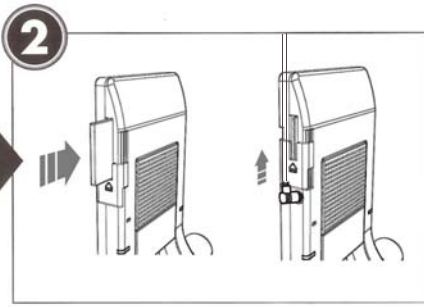
## 設置上の注意点

- ・設置に使用する部品の不足がないか、同梱の取扱説明書をご確認ください。
- ・必ず左図の番号の順番に設置して下さい。
- ・製品を電熱線の上に設置すると、製品を取り外す時に電熱線を破損させるおそれがあります。
- ・両面テープを貼る際は、事前に貼る部分を乾いた布などで拭いて表面の汚れを落として下さい。



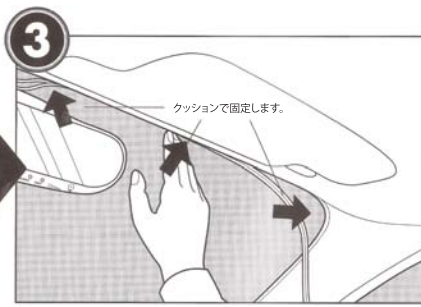
テープを剥がす前に取り付け位置を決めて下さい。図のように、バックミラーの下側からカメラレンズが見えるように位置を決めます。位置を決めたら設置するガラス面を綺麗に拭いた後、両面テープを剥がし、しっかりとフロントガラスに貼り付けます。

※ 正しく設置されているのを確かめるため、軽く力を入れて左右に動かしてみてください。



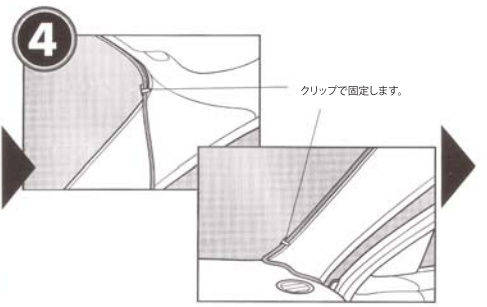
側面のSDカードスロットへSDカードを挿入します。その後SDカードスロットの下にある電源ジャックに電源を差し込みます。

※ SDカードを挿入する前に電源を差し込まないで下さい。



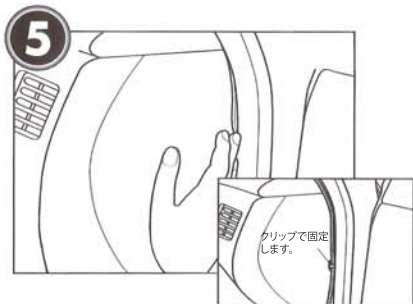
フロントガラスと天井の間の隙間に電源コードを押し込んで下さい。その後、付属の固定用クッションを図のように3カ所に差し込んで電源コードを固定します。

※ 車の種類によっては、固定用のクッションはご利用出来ません。

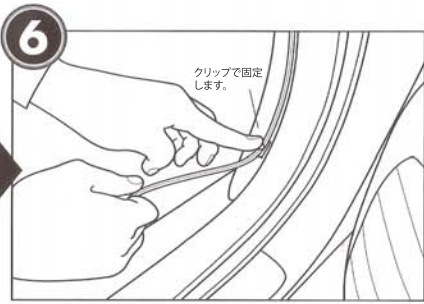


窓に沿って電源コードを設置していきます。(この時クレジットカードなどの堅いカード等で押し込むようにすると綺麗に設置できます。)設置できたら、付属のクリップの両面テープを剥がして、図のように2カ所を固定します。

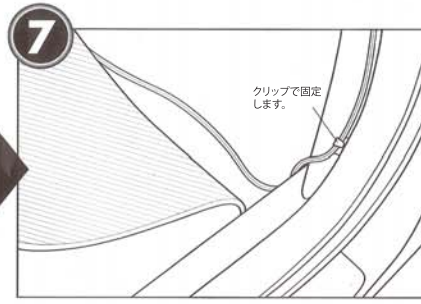
※ 付属のクリップを取り付ける際は、設置場所の土や埃をよく拭き取って下さい。  
※ クリップでフロントガラスを傷つけないようご注意ください。



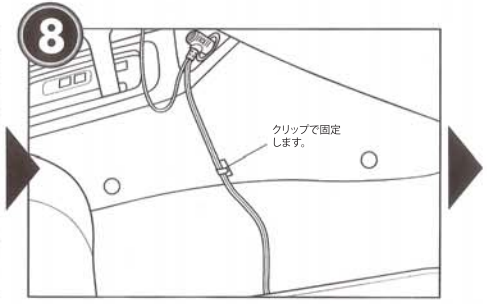
運転手のドアを開けて、ダッシュボードの横側へ電源コードを押し込んで下さい。上手く固定出来ない場合は、付属のクリップで固定して下さい。



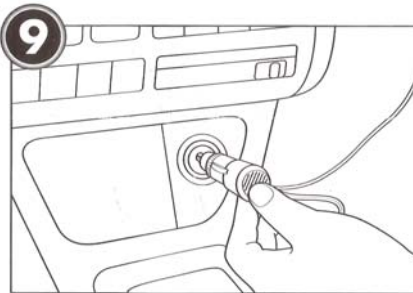
ドアの枠に沿って電源コードを設置していき、図のように下側を1カ所付属のクリップで固定します。



床のマットをひっくり返して、コンソールボックスの方へと電源コードを設置していきます。



付属のクリップで電源コードをコンソールボックスに固定します。これで設置作業は完了となります。



車のシガーソケットに電源プラグを差し込んで下さい。

### 動作の確認

- ・エンジンを入れて下さい。本体左側の電源ランプが点灯すれば、正しく設置されています。
- ・電源ランプが点灯しない場合は、一度正しく接続されているかを確認して下さい。
- ・また、シガーソケット内にちりや埃が溜まっている場合は綺麗に掃除してから再度接続して下さい。

### ヒューズボックスを利用する

シガーソケットから電源を取るのが困難な場合、ヒューズボックスから電源を取ることも可能です。ヒューズボックス用の電源コードはオプション品となりますので、別途ご購入頂いた販売代理店等からお求め下さい。  
※ ヒューズボックスへの設置は危険を伴う為、ディーラー・整備工場等にご相談の上で設置して下さい。

### 安全上のご注意

- 運転中はボリュームの調整をしないでください、交通事故の原因となります。
- シガーソケットから煙が出たり異臭がした場合は、すぐに製品の使用を中止して下さい。
- シガーソケットのちりや埃は火災の原因となりますので、シガーソケットは定期的に掃除して下さい。
- 振動により電源ケーブルなどが断線する事がありますので、定期的に本体が正しく設置されているか確認して下さい。

※ 本製品によって生じたいかなる支出、損益、その他の損失に対してなんら責任を負いません。  
※ 印刷による制限のため、マニュアル中の図が実際の表示と一部異なる場合があります。